

# DIGIPath 全自动数字病理扫描分析系统

## PathScope™ 4S

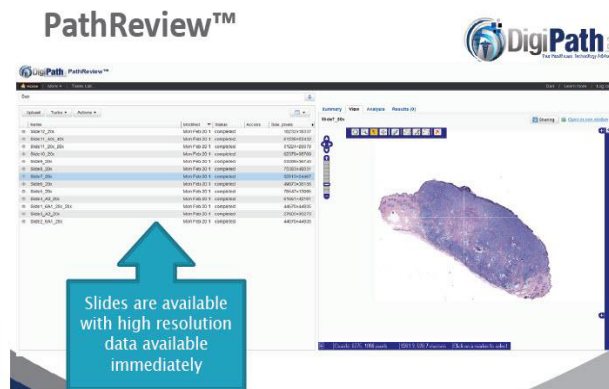
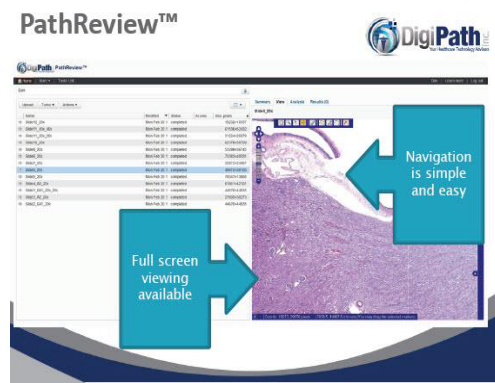
PathScope™ 4S 是一个全新的整玻片扫描成像系统。PathScope™ 提供高品质成像和开放文件格式，可以无缝地与第三方软件系统兼容。

玻片容量	4
可选镜头	20, 40
扫描时间 (20x, 15mm x 15mm)	2 m in
实时功能	支持
监视	支持
二维码扫描支持	支持
文件格式	SVS, SWS, TIFF, PNG, JPG2
合规标准	FCC, CE, UL
尺寸 (长 x 高 x 宽)	46 x 31 x 31 (cm)
重量	20.5 kg
电源	AC, 10-240 v

## PathReview™

PathReview™ 是一套基于浏览器页面的预览和图像服务器管理系统。PathReview™ 包含了标准格式的标注、测量、远程会诊功能。PathReview™ 不需要安装任何插件就可使用。

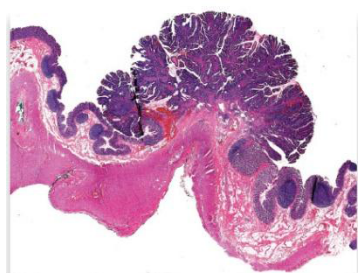
图像种类	数字玻片:svs,scn,ndpi,bif, mrx,sws;图像: tiff,jpg,jp2,png,dicom
文件格式	pdf、doc、 ppt、 其它格式
浏览器支持	IE, Chrome (推荐)
评论	扩展在线编辑器,case,slides,images
附件	为目录和图像添加文件附件
图像标记工具	点、线、矩形、多边形、任意手绘、标尺;实时预览
标注	标题、备注、日期、时间、作者
测量	长度、周长、面积、最小投影、最大投影、平均投影、正交投影、圆度、紧密度、延伸率、粗糙度、位置



## PathLive™ 2S

PathLive™ 2S 是一个超高性价比的实时远程病理系统。PathLive 提供实时高品质图像，并允许远端用户远程控制物镜放大倍数、X & Y 轴扫描台位置和 Z 轴聚焦层面。PathLive™ 镜头可以选配为 4 倍、10 倍、20 倍和 40 倍物镜。扫描台可以放置 2 张玻片。

可选镜头	4, 10, 20, 40
实时预览	支持
远程控制	支持
监视	支持
二维码扫描支持	支持
文件格式	SVS, SWS, TIFF, JPG, JPEG2
合规标准	FCC, CE, UL
尺寸 (长 x 高 x 宽)	46 x 31 x 31 (cm)
重量	20.5 kg
电源	AC, 10 – 240 v



Gene Tech, Your Companion in Personalized Medicine

上海: 021-51876181  
北京: 010-51665161  
广州: 020-85557829  
武汉: 027-87166462  
成都: 028-85379310  
天津: 022-88293136  
昆明: 13759493520

南京: 025-83248692  
沈阳: 024-23341315  
福州: 0591-83212139  
郑州: 0371-86092109  
西安: 029-82501196  
哈尔滨: 15124596464  
济南: 0531-86560825

杭州: 0571-87229824  
长沙: 0731-84476562  
青岛: 18605329698  
石家庄: 15931089627  
山西: 13994291193  
黑龙江: 15124596464  
云南: 13759493520



基因科技 (上海) 有限公司  
Gene Tech (Shanghai) Company Limited A Gene Group Company